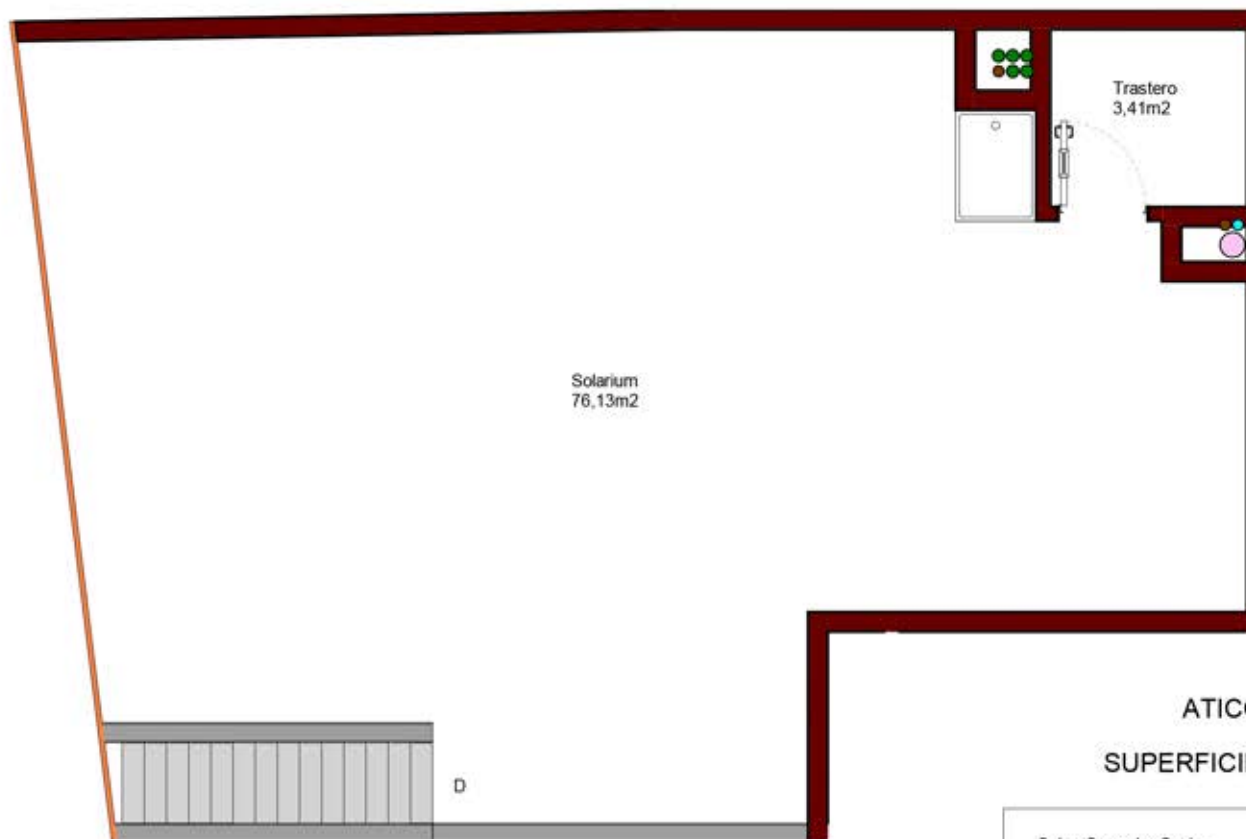




SOLARIUM-D

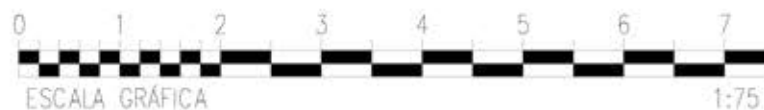
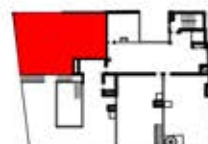


ATICO-D SUPERFICIES UTILES

Salon Comedor Cocina	31,97m ²	Baño 2	3,36m ²
Dormitorio 1	15,00m ²	Baño 3	3,14m ²
Dormitorio 2	10,66m ²	Entrada	3,50m ²
Despacho	9,80m ²	Trastero Solarium	3,41m ²
Baño 1	3,45m ²	TOTAL SUP. UTIL	84,29m²
		TOTAL SUP CONST+P.P+ZC	118,39m²
		TOTAL SUP TERRAZA+SOLARIUM	99,72m²
		TOTAL SUP CONST+P.P+ZC+TERR+SOL	218,11m²
		Solarium	76,13m ²
		Terraza descubierta	23,59m ²

 **IbericaEstates.com**

+34 625 700 390 info@iberica-estates.com



Plano orientativo sujeto a modificaciones en proyecto. No constituye un documento contractual. Será sustituido por otro en el momento de la firma de la compra-venta. La distribución de los muebles de cocina como el resto de la decoración es meramente orientativa.

COM SOLARIUM-D