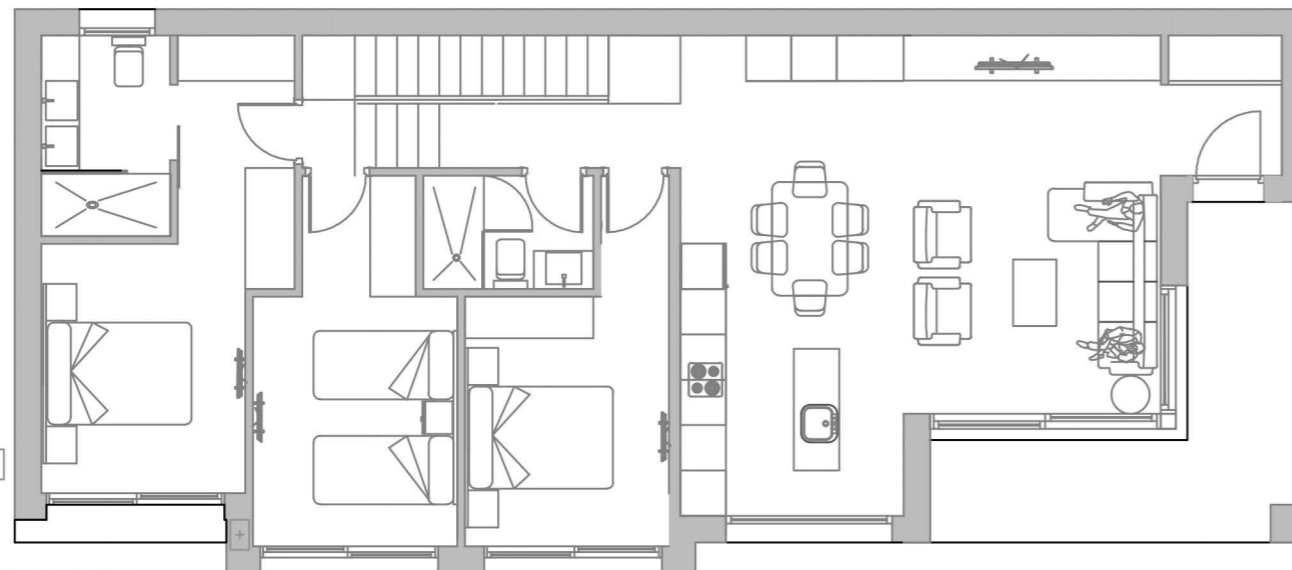

**PLANTA PRIMERA.**

**PLANTA BAJA.**

**Superficies Planta Primera**

Superficie Acceso	10,10 m <sup>2</sup>
Superficie Galería	4,05 m <sup>2</sup>
Superficie Instalaciones	0,90 m <sup>2</sup>
Superficie Solarium	90,40 m <sup>2</sup>

Superficie Total Planta Primera 105,45 m<sup>2</sup>

**Superficies Planta Baja**

Superficie Salón Comedor Cocina	35,80 m <sup>2</sup>
Superficie Recibidor	3,30 m <sup>2</sup>
Superficie Pasillo	7,00 m <sup>2</sup>
Superficie Dormitorio 1	9,60 m <sup>2</sup>
Superficie Vestidor	3,65 m <sup>2</sup>
Superficie Baño-1	5,05 m <sup>2</sup>
Superficie Dormitorio 2	10,50 m <sup>2</sup>
Superficie Baño 2	2,70 m <sup>2</sup>
Superficie Dormitorio 3	10,50 m <sup>2</sup>

Superficie Total Planta Baja 88,10 m<sup>2</sup>

Superficie Util Total Viv	103,15 m <sup>2</sup>
Superficie Util Total Viv y Solarium	193,55 m <sup>2</sup>
Superficie Vivienda	147,65 m <sup>2</sup>
Superficie Parcela	420,93 m <sup>2</sup>

Documentación informativa sin carácter contractual y meramente ilustrativa sujeta a modificaciones necesarias por exigencias de orden técnico, jurídico o comercial de la dirección facultativa o autoridad competente. Las infografías de las fachadas, elementos comunes y restantes espacios serán orientativas y podrán ser objeto de verificación o modificación en los proyectos técnicos. El mobiliario de las infografías interiores no está incluido. los acabados, calidades, colores, equipamiento, aparatos sanitarios y muebles de cocina son una aproximación meramente representativa y el equipamiento de las viviendas será el indicado mediante memoria de calidades.

Toda la información y entrega de documentación se llevará a cabo conforme a lo dispuesto en el Real Decreto 515/1989 y demás normas que pudieran complementarlo ya sean de carácter estatal o autonómico.