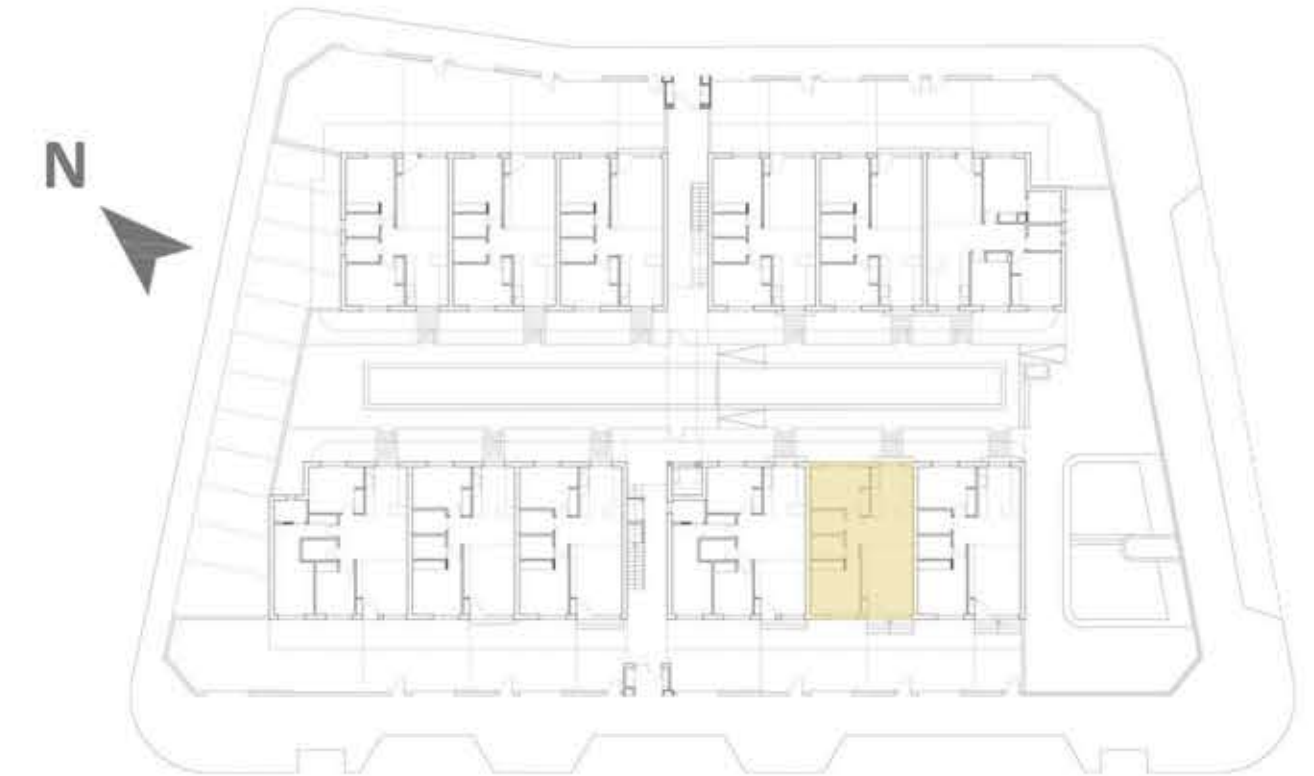




Planta baja / Ground Floor



VIVIENDA PLANTA BAJA

SUPERFICIE ÚTIL

Salón - Comedor - Cocina.....	31,51 m ²
Dormitorio 1	11,89 m ²
Dormitorio 2.....	10,80 m ²
Baño 1.....	3,37 m ²
Baño 2	3,26 m ²

TOTAL SUPERFICIE ÚTIL 60,83 m²

Terraza delantera..... 33,81 m²

Patio 15,23 m²

SUPERFICIE CONSTRUIDA VIVIENDA.....70,03 m²

NOTA:

Los planos quedan sujetos a posibles modificaciones de carácter técnico, en función del desarrollo del proyecto y de la obra, según indicaciones de la dirección facultativa. El amueblamiento reflejado tiene únicamente efectos decorativos. Las dimensiones que se representan en este plano y en su leyenda son aproximadas; las definitivas serán las que resulten de la ejecución de la obra. Se hace entrega de la obra solo con el mobiliario y electrodomésticos que consten en la memoria de calidades. El mobiliario de la cocina y la disposición de los sanitarios puede sufrir ligeras variaciones en función del montaje definitivo.