



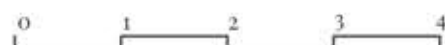
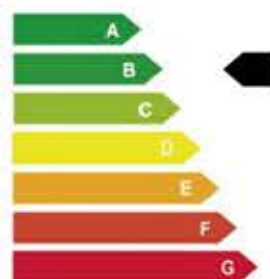
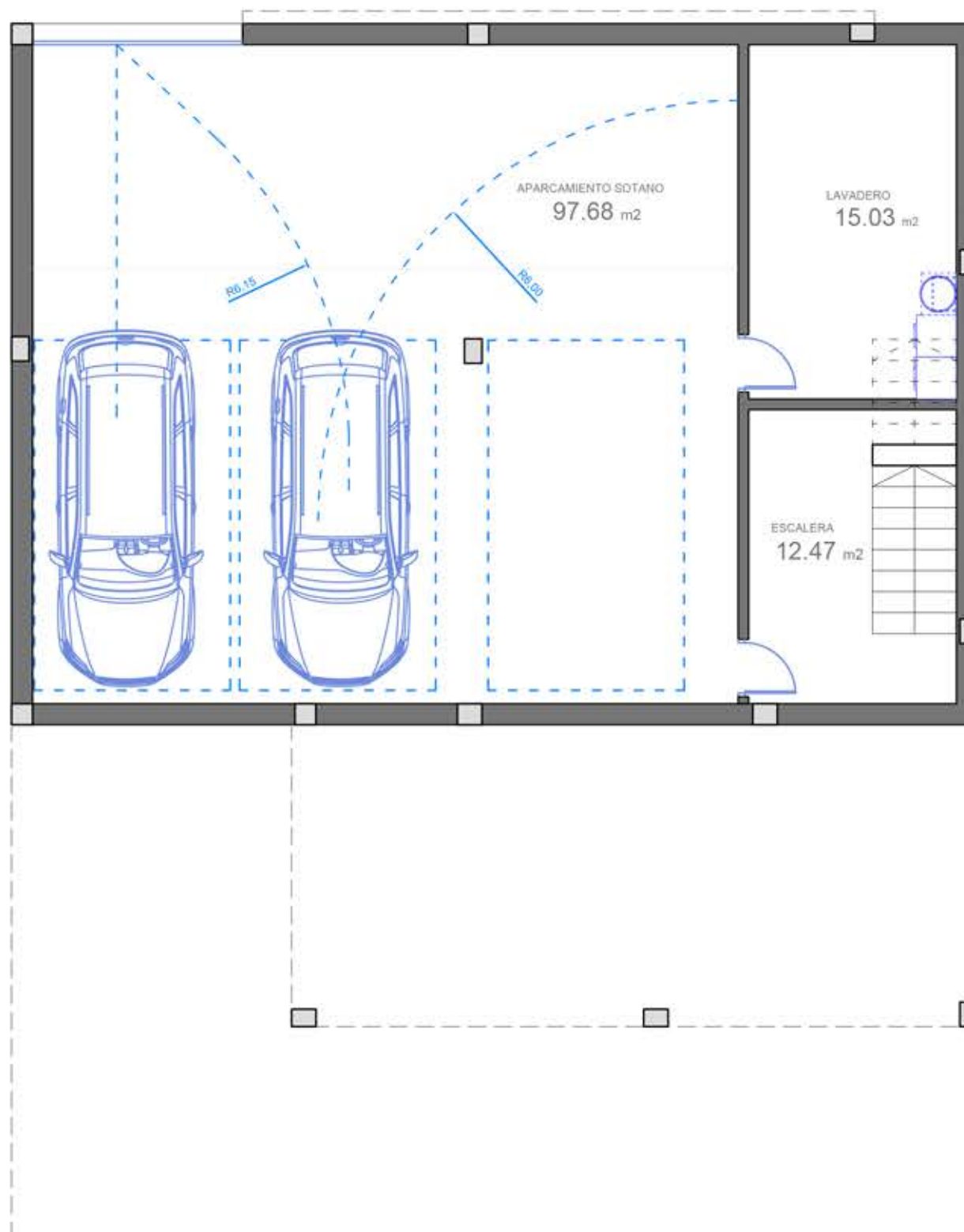
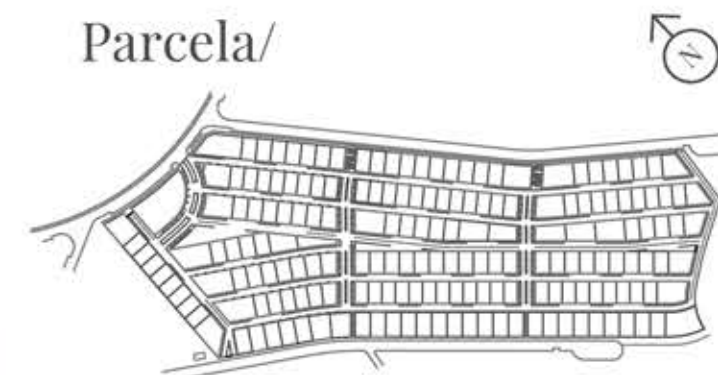
Viviendas/

TIPO: 3D-K

Superficies/

Superficie de parcela	241,50 m²
Salón-comedor-cocina	39,93 m ²
Paso	4,54 m ²
Lavadero	15,03 m ²
Dormitorio principal	18,22 m ²
Baño dormitorio principal	5,19 m ²
Dormitorio 2	10,17 m ²
Dormitorio 3	11,47 m ²
Baño 2	3,46 m ²
Escalera	12,47 m ²
Sótano	97,68 m ²
Útil interior vivienda	218,16 m²
Terraza cubierta	29,72 m ²
Útil exterior	29,72 m²
Total superficie útil	247,88 m²
Construida vivienda	108,86 m ²
Construida terraza	35,29 m ²
Total superficie const.	144,15 m²
Superficies exteriores	
Terraza acceso	2,44 m ²
Terraza descubierta	28,06 m ²
Zona ajardinada	58,71 m ²

Parcela/



21/01/2022 · Versión plano 006.