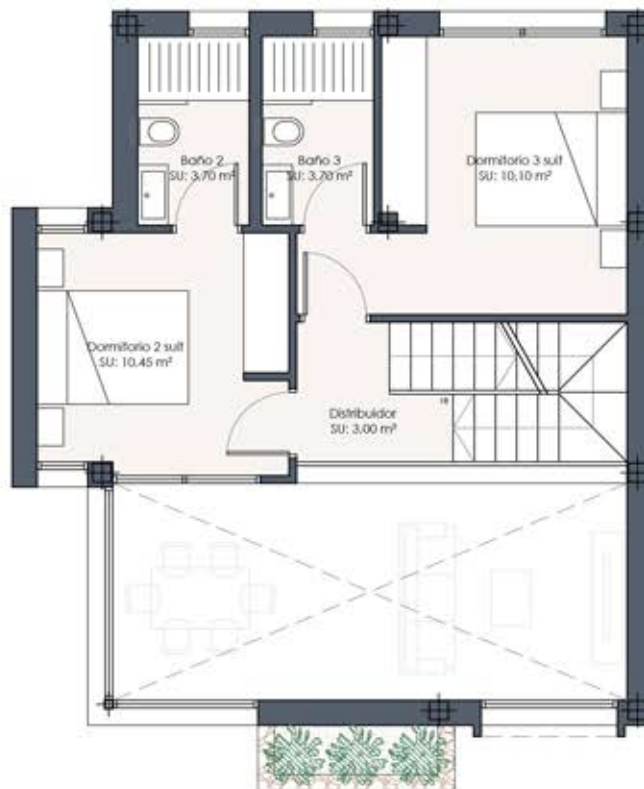
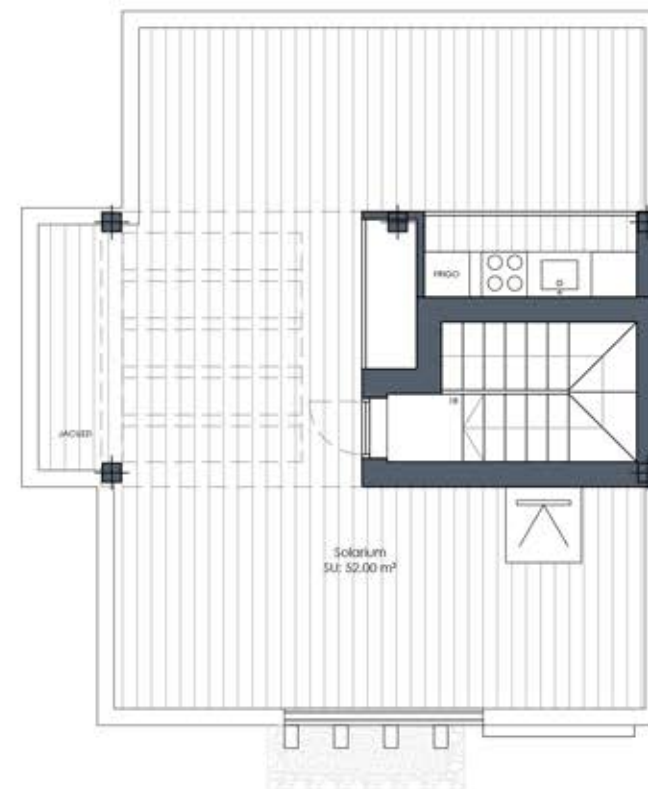




PLANTA BAJA



PLANTA PRIMERA



PLANTA CUBIERTA

Cuadro de superficies	
Superficie parcela	313,74 m ²
Superficie construida PB	68,00 m ²
Superficie construida P1	48,55 m ²
Superficie construida Porches	7,50 m ²
Sup. Construida Total	124,05 m ²

