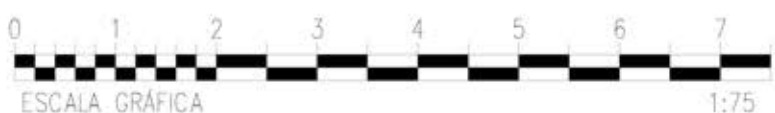
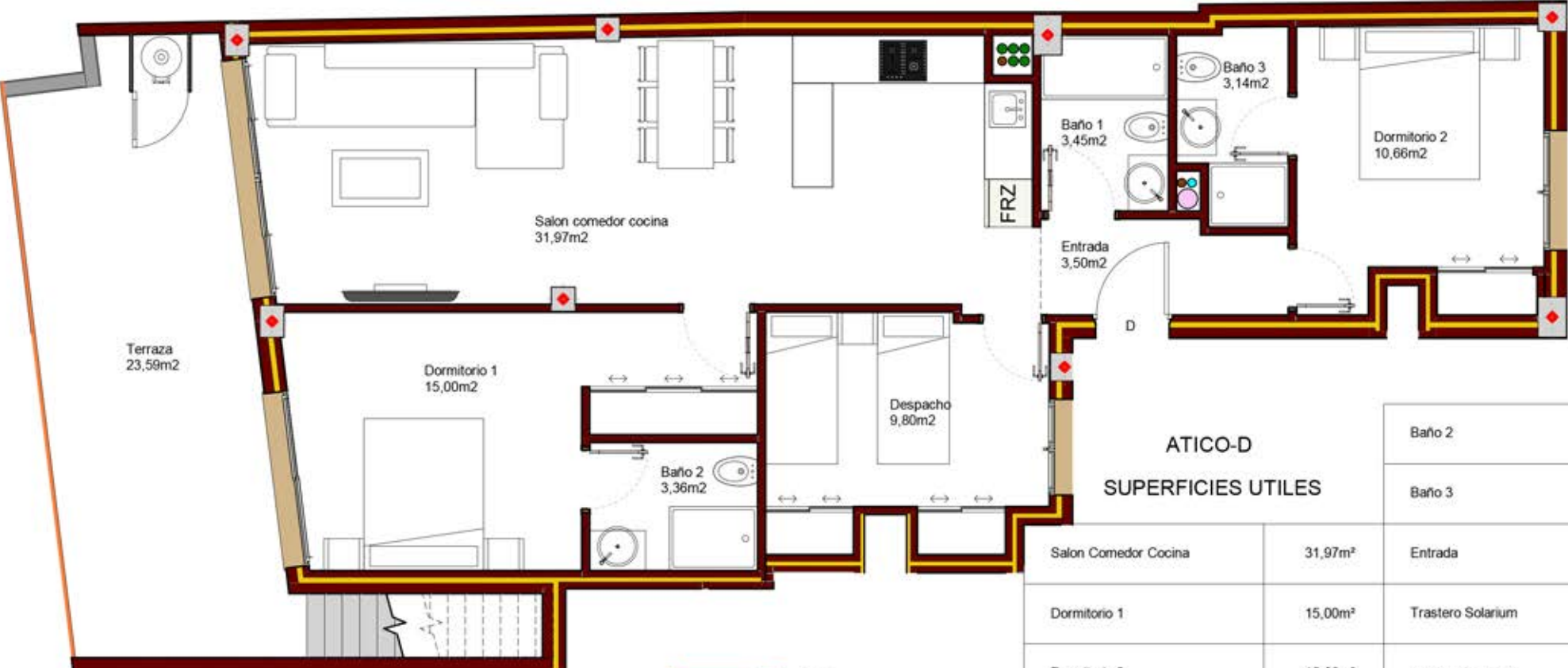



ATICO-D


ATICO-D		SUPERFICIES UTILES	
Baño 2	3,36m ²	Baño 2	3,36m ²
Baño 3	3,14m ²	Baño 3	3,14m ²
Salon Comedor Cocina	31,97m ²	Entrada	3,50m ²
Dormitorio 1	15,00m ²	Trastero Solarium	3,41m ²
Dormitorio 2	10,66m ²	TOTAL SUP. UTIL	84,29m²
Despacho	9,80m ²	TOTAL SUP CONST+P.P+ZC	118,39m²
Baño 1	3,45m ²	TOTAL SUP TERRAZA+SOLARIUM	99,72m²

TOTAL SUP CONST+P.P+ZC+TERR+SOL	218,11m²
Solarium	76,13m ²
Terraza descubierta	23,59m ²

Plano orientativo sujeto a modificaciones en proyecto. No constituye un documento contractual. Será sustituido por otro en el momento de la firma de la compra-venta. La distribución de los muebles de cocina como el resto de la decoración es meramente orientativa.

COM ATICO-D