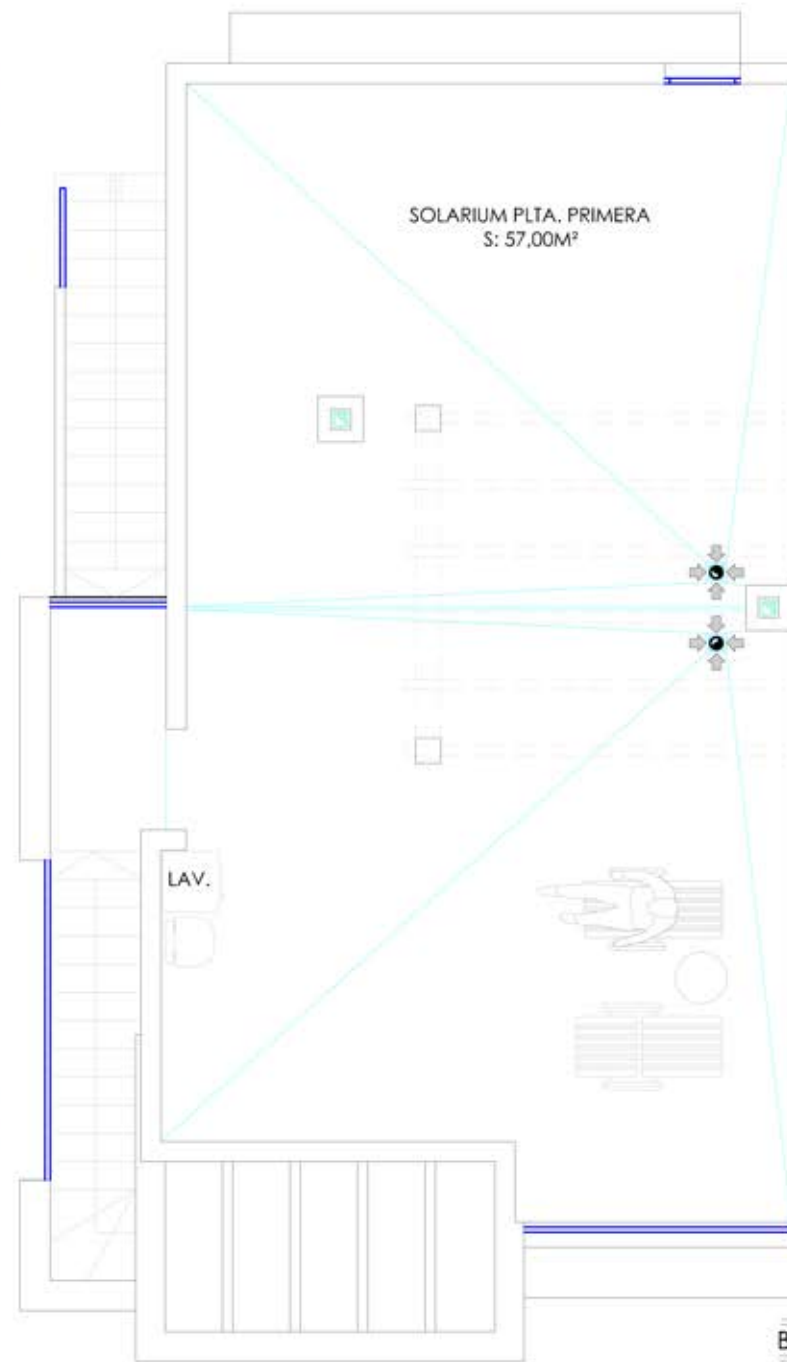
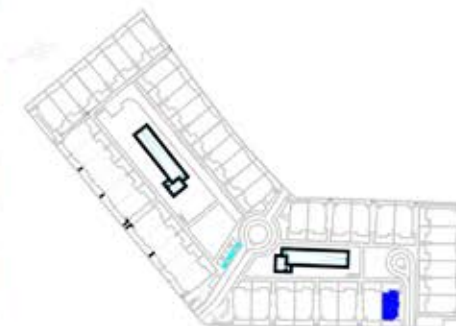




PLANTA PRIMERA



PLANTA DE SOLARIUM



BUNGALOW 16A (3 DORM.) PL. PRIMERA.

SUPERFICIE CONSTRUIDA DE VIVIENDA: 70,71 M²

SUPERFICIE DE TERRAZA : 7,00 M²

SUPERFICIE DE SOLARIUM: 57,00 M²

SUPERFICIE TOTAL DE VIVIENDA: 134,71 M²